

**beurer**

**belleza**

**¿Estás lista para  
sentirte y verte  
increíblemente bella?**

Tecnología  
**Alemana**





# Facecare

Tu rostros es 90% de tu selfie  
y Beurer te ayuda a cuidarlo.

# CEPILLO DE LIMPIEZA FACIAL FC 48



## 2 ACCESORIOS:



**PIEL SENSIBLE**



**TODO TIPO DE PIEL**

- Para el cuidado y limpieza diaria del cutis.
- Resistente a salpicaduras de agua (IPX 7).
- 2 niveles de rotación: circular (suave) y oscilante (profunda).
- 2 niveles de velocidad.
- 4 veces más profunda que la limpieza a mano.
- Funciona con pilas AAA (incluidas).

# CEPILLO DE LIMPIEZA FACIAL FC 49



- 2 en 1: limpieza profunda y masaje con 15 niveles de intensidad.
- Tecnología de vibración: para una tez suave y uniforme, estimula la circulación sanguínea en el rostro.
- 3 zonas diferentes para una limpieza personalizada.
- Resistente a salpicaduras de agua (IPX 7).
- Con batería recargable.



# CEPILLO DE LIMPIEZA FACIAL FC 65



**1 ACCESORIO:**



**TECNOLOGÍA DE LUZ LED**



- Limpieza suave y profunda.
- Con luz LED, contra impurezas para un cutis limpio.
- 2 funciones: vibratoria (suave) y pulsación (profunda).
- 3 niveles de velocidad.
- Resistente a salpicaduras de agua (IPX 7).



# CEPILLO DE LIMPIEZA FACIAL FC 95



## 3 ACCESORIOS:



- Para una limpieza hasta 6 veces más profunda que la limpieza manual.
- 2 niveles de rotación: 2 funciones: vibratoria (suave) y pulsación (profunda).
- 3 niveles de velocidad.
- Resistente a salpicaduras de agua (IPX 7).

# LIMPIADOR DE POROS FC 40



## TECNOLOGÍA DE ABSORCIÓN



## 3 ACCESORIOS:



- Elimina de forma eficaz los granos y espinillas para lucir un cutis visiblemente más fino.
- Limpieza en profundidad de los poros gracias a la tecnología de vacío.
- 5 niveles de intensidad.
- 3 accesorios para las distintas zonas del rostro.



# EQUIPO DE PEELING FACIAL FC 76



## 3 ACCESORIOS:



- Para una exfoliación profesional del cutis en casa.
- Peeling revitalizante, elimina las células muertas.
- Masaje de vacío activador, estimula la circulación sanguínea y favorece la regeneración celular.
- 2 niveles de intensidad.





# CUIDADO IÓNICO ANTIEDAD FC 90



## 4 POTENTES ACCIONES

1

Limpieza intensiva mediante la extracción de las impurezas.

2

Cuidado antiedad por iones

3

Función activadora de calor

4

Función de frío revitalizante

- La solución FRÍO - CALOR para una piel visiblemente más lisa, tersa y saludable.
- Cuidado antiedad, reafirma la piel y aporta elasticidad.
- Sistema de iones integrados para una limpieza profunda.
- Pantalla LCD.



# EQUIPO DE PEELING FACIAL PROFESIONAL FC 100



## 3 ACCESORIOS DE ZAFIRO



- Para el peeling profesional del cutis en casa.
- Efecto doble: el peeling revitalizante elimina suavemente las partículas de piel sobrante y el masaje de vacío activador estimula la circulación sanguínea y favorece la regeneración celular.
- 5 niveles de intensidad para diferentes zonas del rostro.



# SAUNA FACIAL FS 50



**1 ACCESORIO**



- Cuidado intensivo de la piel.
- Abre los poros para una limpieza profunda.
- Hidrata la piel.
- Regulación continua de la salida del vapor.
- 2 niveles de potencia.
- Funcionamiento con conexión a la red eléctrica.

# SAUNA FACIAL IÓNICO FC 72



VAPOR DE AGUA



VAPOR DE IONES



BOQUILLA  
REGULABLE

- Tecnología de iones para una limpieza e hidratación profunda del rostro.
- Estimula la circulación.
- Boquilla de vapor con altura regulable.
- Depósito de agua extraíble (cap. 100ml.).
- Apagado automático luego de 15 minutos.

# ESPEJO COSMÉTICO CON LUZ Y BATERÍA EXTERNA BS 39



- Espejo de bolso con luz.
- Batería externa integrada de 3000 mAh, para la carga de smartphones, tablets, etc.
- 2 superficies reflectantes: normal y aumento de 3X.
- Función de carga a través de un puerto de entrada micro USB.

# ESPEJO COSMÉTICO CON LUZ MÁS ESPEJO IMANTADO BS 45



**ESPEJO MAGNÉTICO  
5X DE AUMENTO**



- Con espejo de aumento de 5x magnético (incluido).
- Luz LED.
- Sensor táctil de encendido.
- Superficie del espejo: 13cm.
- Con práctica bandeja.
- Funcionamiento con pilas AAA (incluidas).

# ESPEJO COSMÉTICO CON LUZ BS 49



- Luz LED clara (12 LED).
- 2 superficies reflectantes giratorias: normal y aumento de 5x.
- Alta calidad: acabado cromado.
- Superficie del espejo: 11 cm.
- Funcionamiento con pilas AAA (incluidas).

# ESPEJO COSMÉTICO CON LUZ BS 55



- Luz LED clara con 18 LED.
- 2 superficies reflectantes giratorias: normal y aumento de 7x.
- Superficie del espejo: 13 cm.
- Regulación continua de la intensidad de la luz.
- Desconexión automática.
- Funcionamiento con pilas AAA (incluidas).





# ESPEJO DE MAQUILLAJE CON LUZ BS 69



- Con funcionamiento con conexión a la red eléctrica
- Luz LED clara con 30 LED
- Cromado de gran calidad
- 2 superficies reflectantes giratorias: normal y aumento de 5x.
- Diámetro de la superficie reflectante: 17 cm
- Funcionamiento con conexión a la red eléctrica



# Bodycare

Disfruta de una piel  
más firme y suave.

# CEPILLO DE LIMPIEZA CORPORAL FC 55



- Con mango extraíble para la aplicación cómoda también en la espalda.
- Limpieza en profundidad para una piel visiblemente suave y resplandeciente.
- Con 2 accesorios de cepillado para una aplicación en profundidad.
- Batería de iones de litio.
- Dos niveles de rotación.
- Resistente al agua (IPX 7); se puede utilizar en la ducha y la bañera.
- 2 niveles de velocidad.
- 2 accesorios de cepillado: para todos los tipos de piel y para una exfoliación profunda.

# MASAJEADOR ANTICELULÍTICO CM 50



- Reduce la celulitis y promueve la circulación sanguínea.
- Masaje eficaz hasta las capas más profundas de la piel.
- Para una piel visiblemente más firme.
- 2 niveles de intensidad de masaje.
- Forma ergonómica.
- Rodillos extraíbles.
- Funcionamiento con conexión a la red eléctrica.



# BASTÓN MASAJEADOR ANTICELULÍTICO CM 100



- Reduce la celulitis y promueve la circulación sanguínea.
- 4 superficies de tratamiento.
- Masaje vibratorio para tonificar la piel.
- 2 programas de masaje.
- Resistente a salpicaduras de agua (IPX 7)
- 3 niveles de intensidad.
- Desconexión automática.

# DEPILADOR DE LUZ PULSADA IPL VELVET SKIN PRO 8500

Disfruta de una piel  
más suave y libre de vello



- Aparato de depilación prolongada.
- IPL (Intense Pulsed Light) desactiva el folículo piloso profundamente debajo de la piel, impidiendo así que el pelo crezca.
- Reducción del vello hasta un 50 % después de solo 3 o 4 sesiones.
- Para su uso en la cara, brazos, piernas, axilas, ingles, espalda, pecho y abdomen.
- Incluye cartucho con luz con 300000 pulsaciones.
- 6 niveles de energía.
- Zona de luz 4.5 cm<sup>2</sup>.
- Batería recargable.

# DEPILADOR DE LUZ PULSADA IPL 10000



- Aparato de depilación prolongada.
- IPL (Intense Pulsed Light) desactiva el folículo piloso profundamente debajo de la piel, impidiendo así que el pelo crezca.
- Reducción del vello hasta un 50 % después de solo 3 o 4 sesiones.
- Para su uso en la cara, brazos, piernas, axilas, ingles, espalda, pecho y abdomen.
- Incluye cartucho con luz con 250000 pulsaciones.
- 6 niveles de energía.
- Funcionamiento con conexión eléctrica.
- Zona de luz 7 cm<sup>2</sup>.



# Manicura y Pedicura

Cuidado profesional  
de manos y pies en casa.



# SET PARA EL CUIDADO DE UÑAS MP 18



- Para unas uñas cuidadas, con brillo natural.
- 2 niveles de velocidad.
- Incluye 3 accesorios diferentes.
- Luz LED.
- Incluye bloqueo para viajes.

# REMOVEDOR DE CALLOS MP 55



- Ideal para manos, pies y codos.
- Para una piel suave y tersa.
- Incluye limador manual en el mango.
- Incluye cepillo de limpieza.
- 2 niveles de velocidad.
- Luz LED.
- Funciona con batería y con conexión a la red eléctrica.

# SET DE MANICURA Y PEDICURA MP 62



- Ideal para el cuidado profesional de manos y pies.
- Regulación continua, marcha a derecha e izquierda.
- Incluye 10 accesorios.
- Luz LED.
- Funcionamiento con conexión a la red eléctrica.
- Incluye estuche.



# Haircare

Rizos despreocupados,  
ondas naturales y cabello liso.  
Y, gracias a la innovadora  
tecnología de iones,

Basta de

iFRIZZ!

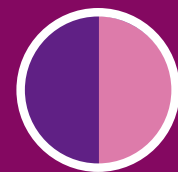
StylePro



# CEPILLO IÓNICO DESENREDANTE HT 10



**COLORES  
DISPONIBLES:**



- Elimina el frizz con su tecnología activa de iones.
- Desenreda el cabello fácilmente y con suavidad.
- Indicador de funcionamiento.
- Funcionamiento con pilas AAA (incluidas).
- Superficie soft touch.

# SECADORA DE CABELLO PORTÁTIL HC 25



**iNuevo!**



- Mango plegable ergonómico: compacto y manejable.
- Función de iones integrada.
- 1600 vatios de potencia.
- 2 niveles de calor.
- 2 niveles de velocidad.
- Posición de aire frío para fijar el peinado.
- Protección automática contra sobrecalentamiento.
- Boquilla profesional estrecha.
- Superficie soft touch.

# SECADORA DE CABELLO HC 30



*¡Nuevo!*

- Diseño moderno, cromado de gran calidad.
- 2400 vatios de potencia.
- 3 niveles de calor.
- 2 niveles de velocidad.
- Posición de aire frío para fijar el peinado.
- Protección automática contra sobrecalentamiento.
- Anilla para colgar que permite guardarlo fácilmente.
- Filtro de seguridad extraíble para facilitar la limpieza.
- Boquilla profesional estrecha.
- Superficie soft touch.





# PLANCHA PARA EL CABELLO HS 40

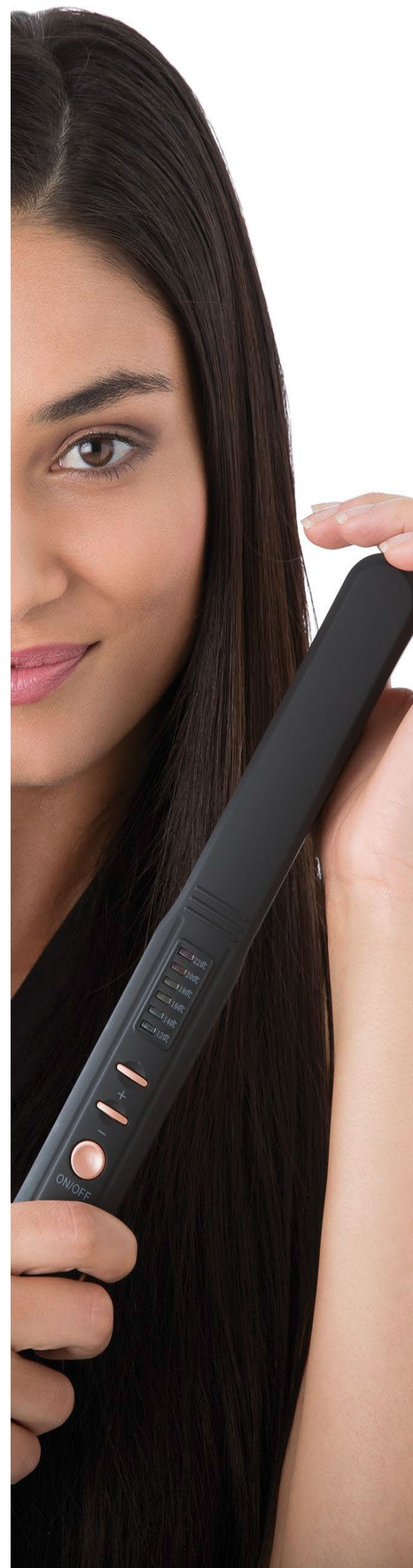


*¡Nuevo!*

ARTICULACIÓN DE GIRO DE 360°  
PARA UNA APLICACIÓN  
CÓMODA SIN RETORCER EL CABLE



- Revestimiento de cerámica con turmalina proporciona un alisado especialmente suave.
- Niveles de temperatura variables (de 120 a 220 °C) para la adaptación individual a cada tipo de cabello.
- Rápido calentamiento, utilización inmediata.
- Desconexión automática de seguridad.
- Bloqueo de las placas para guardarlas y transportarlas con facilidad.
- Superficie soft touch.



# PLANCHA PARA EL CABELLO HS 80

**iNuevo!**



ARTICULACIÓN DE GIRO DE 360°  
PARA UNA APLICACIÓN  
CÓMODA SIN RETORCER EL CABLE



- Función Triple Ionic: tecnología de iones en 3 niveles para un peinado individual y un cabello brillante.
- Recubrimiento de titanio para proteger el pelo.
- Pantalla Magic LED: solo se ve en funcionamiento.
- La función Protection protege el cabello y conserva el brillo del color.
- Niveles de temperatura variables (de 120 a 220 °C) para la adaptación individual a cada tipo de cabello.
- Placas calentadoras flexibles - los mejores resultados en una sola pasada.
- Rápido calentamiento: utilización inmediata.

# beurer

Encuétranos en:

Av. Caminos del Inca N° 257  
Tienda N° 149 Santiago de Surco - Lima

☎ Teléfono: (01) 255 3738

📞 WhatsApp: 920 198 522 | 965 981 940

Síguenos en:

📘 Beurer Peru   📷 @beurerperu  
ventas@beurer.pe | www.beurer.pe

Representante exclusivo en Perú:

**Master Medic S.A.**

Av. Caminos del Inca N° 257 Oficina 301 - Santiago de Surco, Lima 15038 - Perú

Tel: +511 256 6000 | +511 372 0209

[www.mastermedic.com.pe](http://www.mastermedic.com.pe)